

**2e Bestuursrapportage 2014
Gemeenschappelijke Regeling
Regio West-Brabant**



Inhoudsopgave

1.	Inleiding.....	5
1.1	Leeswijzer.....	6
2.	Programma's.....	7
2.1	Programma 1 Algemeen Bestuur.....	7
2.2	Programma 2 Middelen.....	8
2.3	Programma 3 Sociaal Economische Zaken.....	10
2.4	Programma 4 Ruimtelijke ontwikkeling en Wonen.....	12
2.5	Programma 5 Mobiliteit.....	13
2.6	Programma 6 Duurzaamheid.....	14
2.7	Programma 7 Kleinschalig Collectief Vervoer.....	15
2.8	Programma 8 Zorg, Welzijn en Onderwijs.....	17
3.	Bedrijfsvoeringskosten.....	18
4.	Onderzoek- en Ontwikkelfonds – voorheen Regiofonds.....	19
5.	Bijlagen.....	20

1. Inleiding

Hierbij bieden wij u de tweede bestuursrapportage van 2014 aan van de gemeenschappelijke regeling Regio West-Brabant. Dit is de laatste bestuursrapportage in deze vorm, hierna volgt alleen de jaarrekening nog met de 'oude' programmastructuur.

U heeft gevraagd om bij de bestuursrapportages enkel op afwijkingen te rapporteren, en dat doen we hierbij.

In de begroting 2014 resteerde ons nog een taakstelling van € 150.000. Met het besluit van het AB van 2 juli is besloten deze taakstelling incidenteel te dekken uit het positief resultaat 2013.

Met deze bestuursrapportage wordt u als colleges geïnformeerd over de voortgang van de diverse opgaven. Wij vertrouwen erop dat u deze informatie deelt met uw gemeenteraad, zodat ook uw raadsleden betrokken blijven bij de (bestuurlijke) West-Brabantse ontwikkelingen.

Het dagelijks bestuur van de Regio West-Brabant,
De voorzitter, De secretaris,

P.A.C.M. van der Velden

ir. M.L.T. Dircks

1.1 Leeswijzer

Voor u ligt de 2^e bestuursrapportage 2014 waarmee u geïnformeerd wordt over de uitvoering van de programmabegroting voor 2014.

U heeft ons gevraagd om in de bestuursrapportages enkel de belangrijkste afwijkingen te melden en geen tussenstand van zaken. Daarom leest u in deze tweede bestuursrapportage enkel de afwijkingen ten opzichte van de vastgestelde begroting 2014. Deze rapportage gaat over de eerste 8 maanden van het jaar.

In hoofdstuk 2 zijn per programma de belangrijkste beleidsmatige en financiële afwijkingen ten opzichte van de programmabegroting beschreven. Tevens is per programma een overzicht opgenomen met de subsidies. In hoofdstuk 3 wordt gerapporteerd over de bedrijfsvoeringskosten en in hoofdstuk 4 de stand van zaken rondom het Onderzoek- en ontwikkelfonds (voorheen Regiofonds). Tot slot zijn in hoofdstuk 5 de bijlagen opgenomen van het programma Kleinschalig Collectief Vervoer.

2. Programma's

De belangrijkste financiële en beleidsmatige afwijkingen ten opzichte van de programmabegroting staan hieronder per programma beschreven. Voor alle programma's geldt dat de boekingen zijn bijgewerkt tot en met augustus. Op dit moment is bij geen enkel programma een grote afwijking te melden. Wel worden diverse begrotingswijzigingen voorgesteld, de uitleg hiertoe staat per programma beschreven.

2.1 Programma 1 Algemeen Bestuur



Missie: "Ruimtelijke en duurzame ontwikkelingen in West-Brabant gaan hand in hand!"

Zijn er (financiële) afwijkingen te melden?

Voor diverse bijdragen uit het Regiofonds wordt een begrotingswijziging voorgesteld van € 77.500. Ook wordt voor een bedrag van € 22.500 een begrotingswijziging voorgesteld in verband met extra secretariële werkzaamheden die de RWB gaat doen voor het Deltri-platform. Hiervoor worden organisatiebreed uren gemaakt en deze mogen gedeclareerd worden.

Financieel overzicht bijgewerkt tot en met augustus

Programma Algemeen Bestuur					
<i>bedragen x € 1.000</i>	2014	2014	2014	2014	2014
Lasten	Primitieve begroting	Begrotingswijz.	Begr.wijz 2e berap	Begroting na wijz	Boekingen
Algemeen	324	75	100	499	295
<i>Saldo programma voor resultaatbestemming</i>	324	75	100	499	295
Mutaties reserves	-	-	-	-	-
<i>Saldo programma na resultaatbestemming</i>	324	75	100	499	295
Baten					
Algemeen	324	75	100	499	478
<i>Saldo programma voor resultaatbestemming</i>	324	75	100	499	478
Mutaties reserves	-	-	-	-	-
<i>Saldo programma na resultaatbestemming</i>	324	75	100	499	478

2.2 Programma 2

Middelen



Missie "Samen doen wat samen kan!"

Zijn er (financiële) afwijkingen te melden?

Binnen het programma Middelen, Mobiliteitscentrum, zijn verplichtingen uit 2012 vrijgevallen. In totaal gaat het hier om een bedrag van € 50.000. Voor deze middelen stellen wij de volgende besteding voor binnen het Mobiliteitscentrum:

- Recent is het plan van de PUMA's (Publiek Maatwerk) gepresenteerd. Dit plan behelst de instroom binnen de gemeenten van voormalige trainees. Binnen de Ambtelijke Regiegroep is voor dit project voldoende draagvlak gebleken. Voor incidentele- en aanloopkosten willen we € 25.000 beschikbaar stellen.
- Ten behoeve van het Mobiliteitscentrum is het noodzakelijk er voor te zorgen dat er nieuwe loopbaanadviseurs opgeleid worden. Hiervoor is een bedrag van € 8.000 benodigd.
- In het kader van Strategische Personeelsplanning is voorzien in een regionaal project voor Cruciale functies (bijvoorbeeld financieel, ICT). Voor de projectleiding op het regionale project wordt een bedrag van € 10.000 geraamd.
- Op de Academie West-Brabant is er sprake van een tegenvaller vanuit 2013 ad € 7.000. Deze incidentele tegenvaller kan opgevangen door de incidentele meevaller uit 2012.

Voor het PUMA-project dienen de lasten en baten voor 2014 geraamd te worden. Dit betreft de periode november en december. De lasten ramen wij op € 51.400 (inclusief de incidentele en aanloopkosten), de baten op € 34.200. In combinatie met het budget voor de incidentele en aanloopkosten, zoals hierboven genoemd, gaan wij uit van kostendekkendheid. Een eventueel positief saldo (met inbegrip van de € 25.000) wordt geormerkt binnen de tweejarige projectperiode en vormt dus geen (positief) resultaat in 2014.

Financieel overzicht bijgewerkt tot en met augustus

Programma Middelen					
<i>bedragen x € 1.000</i>	2014	2014	2014	2014	2014
Lasten	Primitieve begroting	Begrotingswijz.	Begr.wijz 2e berap	Begroting na wijz	Boekingen
Algemeen Middelen	57	-	-	57	-
MBC: WB Academie	200	50	7	257	163
MBC: Inhuurdesk / Flex WB	587	-20	-	567	413
MBC: Mobiliteitsadvies	230	73	18	321	215
MBC: Algemeen	343	25	-	368	324
MBC: PUMA's	-	-	51	51	-
<i>Saldo programma voor resultaatbestemming</i>	1.417	127	76	1.620	1.115
Mutaties reserves	-	-	-	-	-
<i>Saldo programma na resultaatbestemming</i>	1.417	127	76	1.620	1.115
Baten					
Algemeen Middelen	57	-	-	57	57
MBC: WB Academie	200	50	7	257	195
MBC: Inhuurdesk / Flex WB	587	-20	-	567	777
MBC: Mobiliteitsadvies	230	40	18	288	133
MBC: Algemeen	343	57	-	400	407
MBC: PUMA's	-	-	51	51	-
<i>Saldo programma voor resultaatbestemming</i>	1.417	127	76	1.620	1.569
Mutaties reserves	-	-	-	-	-
<i>Saldo programma na resultaatbestemming</i>	1.417	127	76	1.620	1.569

2.3 Programma 3

Sociaal Economische Zaken



Missie: "In het belang van de welvaart en het welzijn van de inwoners van West-Brabant, worden kansen op het vlak van bedrijvigheid en werkgelegenheid omgezet in resultaten. Hierdoor wordt een actieve bijdrage geleverd aan een duurzame en veerkrachtige economische structuur en arbeidsmarkt".

Zijn er (financiële) afwijkingen te melden?

Op dit programma zijn geen afwijkingen te melden.

Financieel overzicht bijgewerkt tot en met augustus

Programma Sociaal Economische Zaken					
<i>bedragen x € 1.000</i>	2014	2014	2014	2014	2014
Lasten	Primitieve begroting	Begrotingswijz.	Begr.wijz 2e berap	Begroting na wijz	Boekingen
Algemeen	1.197	-	-	1.197	1.168
Economische zaken	580	-	-	580	251
Werk en arbeid	579	953	-	1.532	1.083
Recreatie en toerisme	341	-	-	341	227
Plattelandseconomie	30	-	-	30	17
Informatie en analyse	73	-	-	73	26
<i>Saldo programma voor resultaatbestemming</i>	2.799	953	-	3.752	2.772
Mutaties reserves	-	-	-	-	-
<i>Saldo programma na resultaatbestemming</i>	2.799	953	-	3.752	2.772
Baten					
Algemeen	1.197	-	-	1.197	1.276
Economische zaken	580	-	-	580	653
Werk en arbeid	579	953	-	1.532	482
Recreatie en toerisme	341	-	-	341	391
Plattelandseconomie	30	-	-	30	33
Informatie en analyse	73	-	-	73	73
<i>Saldo programma voor resultaatbestemming</i>	2.799	953	-	3.752	2.907
Mutaties reserves	-	-	-	-	-
<i>Saldo programma na resultaatbestemming</i>	2.799	953	-	3.752	2.907

Subsidieoverzicht bijgewerkt tot en met augustus 2014

	Stand 1-1-2014	Dotaties	Aanwending	Vrijval	Resultaat	Stand 31-12-2014
Nog te besteden subsidies Werk en Arbeid						
Leren en Werken 5 (L&W5)	20.462	-65.631	-5.253	-	-	-39.916
Crisisinzet Provincie NB	422.396	-	378.666	-	-	43.731
Jeugdwerkloosheid ministerie	-	330.400	247.800	-	-	82.600
Leren en Werken 6 (L&W6)	-	602.500	342.102	-	-	260.398
Social Return	-	20.000	17.908	-	-	2.092
ESF subsidie aanvraag	-	20.800	19.844	-	-	956
Werkcentrum West-Brabant	-	160.000	-	-	-	160.000
Totaal Werk en Arbeid	442.858	1.068.069	1.001.067	-	-	509.861
Nog te besteden subsidies REAP						
REAP 2012	100.500	-	32.540	-	-	67.960
REAP 2013	153.085	-	80.905	-	-	72.180
REAP 2014	-	284.727	49.800	-	-	234.927
REAP 2015	-	47.973	-	-	-	47.973
Cofinanciering REAP door RWB	67.042	-	-	-	-	67.042
Totaal REAP	320.627	332.700	163.245	-	-	490.082
Nog te besteden subsidies plattelandseconomie						
Leader de Baronie	38.583	17.571	5.810	-	-	50.345
Streekmanagement de Baronie	6.155	-	-	-	-	6.155
Totaal plattelandseconomie	44.738	17.571	5.810	-	-	56.500
Nog te besteden subsidies Recreatie en Toerisme						
Stichting "De Goeie Ontsnapping"	8.544	-	852	-	-	7.692
Brabant aan Zee	35.236	-	4.114	-	-	31.122
Wielwereld	4.475	-	-	-	-	4.475
Zakendoen in het Groen	975	-	-	-	-	975
Totaal Recreatie en Toerisme	49.229	-	4.966	-	-	44.263
Totaal nog te besteden subsidies SEZ	857.452	1.418.340	1.175.087	-	-	1.100.706

2.4 Programma 4

Ruimtelijke ontwikkeling en Wonen



Missie: "Voor veel is een plek in West-Brabant, maar het blijft wel mooi!"

Zijn er (financiële) afwijkingen te melden?

Voor het onderwerp Pilot Participatieverklaringen (arbeidsmigranten) hebben we een bedrag van € 27.000 ontvangen van het ministerie van BZK. De RWB trekt voor dit onderdeel samen op met de gemeente Zundert.

Financieel overzicht bijgewerkt tot en met augustus

Programma Ruimtelijke ontwikkeling					
<i>bedragen x € 1.000</i>	2014	2014	2014	2014	2014
Lasten	Primitieve begroting	Begrotingswijz	Begr.wijz 2e berap	Begroting na wijz	Boekingen
Algemeen	98	-	-	98	31
Ruimtelijke ontwikkeling	133	-	-	133	107
Regioarcheologie	181	-	-	181	66
Wonen	200	-33	27	194	108
Besluit woninggebonden subsidies	2	4		6	0
<i>Saldo programma voor resultaatbestemming</i>	614	-29	27	612	312
Mutaties reserves	-	-	-	-	-
<i>Saldo programma na resultaatbestemming</i>	614	-29	27	612	312
Baten					
Algemeen	-	-	-	-	-
Ruimtelijke ontwikkeling	231	-	-	231	256
Regioarcheologie	181	-	-	181	76
Wonen	200	-33	27	194	168
Besluit woninggebonden subsidies	2	4		6	2
<i>Saldo programma voor resultaatbestemming</i>	614	-29	27	612	502
Mutaties reserves	-	-	-	-	-
<i>Saldo programma na resultaatbestemming</i>	614	-29	27	612	502

Subsidieoverzicht bijgewerkt tot en met augustus 2014

	Stand 1-1-2014	Dotaties	Aanwending	Vrijval	Resultaat	Stand 31-12-2014
Nog te besteden subsidie RO						
Besluit Woninggebonden subsidies	171.832	-	-	-	-	171.832
Onderzoek arbeidsmigranten	1.014	-	1.014			-0
Totaal nog te besteden subsidies RO	172.846	-	1.014	-	-	171.832

2.5 Programma 5

Mobiliteit



Missie: "De regio West-Brabant duurzaam bereikbaar en leefbaar houden."

Zijn er (financiële) afwijkingen te melden?

Op dit programma zijn geen afwijkingen te melden. De begrotingswijziging van € 30.000 betreft de verwerking van de middelen uit het Regiofonds. Dit besluit is vorig jaar al genomen maar heeft toen niet tot volledige benutting van het budget geleid.

Financieel overzicht bijgewerkt tot en met augustus

Programma Mobiliteit					
<i>bedragen x € 1.000</i>	2014	2014	2014	2014	2014
Lasten	Primitieve begroting	Begrotingswijz.	Begr.wijz2e berap	Begroting na wijz	Boekingen
Algemeen	107	-	30	137	98
GGA Breda	217	-	-	217	69
GGA Westelijk Noord-Brabant	38	-	-	38	50
<i>Saldo programma voor resultaatbestemming</i>	361	-	30	391	217
Mutaties reserves	-	-	-	-	-
<i>Saldo programma na resultaatbestemming</i>	361	-	30	391	217
Baten					
Algemeen	107	-	30	137	136
GGA Breda	217	-	-	217	197
GGA Westelijk Noord-Brabant	38	-	-	38	18
<i>Saldo programma voor resultaatbestemming</i>	361	-	30	391	351
Mutaties reserves	-	-	-	-	-
<i>Saldo programma na resultaatbestemming</i>	361	-	30	391	351

2.6 Programma 6

Duurzaamheid



Missie: "Het blijft goed toeven in een "Schoner, Zuiniger, BosRijk, WaterRijk en CultuurRijk" West-Brabant!"

Zijn er (financiële) afwijkingen te melden?

In de eerste berap hebben we melding gemaakt van de regionale subsidieaanvraag van de VNG. We verwachten hier in dit jaar € 40.000,- aan kosten voor te maken. Deze zijn meegenomen in de begrotingswijziging, de kosten worden gedekt uit de subsidie.

Financieel overzicht bijgewerkt tot en met augustus

Programma Duurzaamheid					
<i>bedragen x € 1.000</i>	2014	2014	2014	2014	2014
Lasten	Primitieve begroting	Begrotingswijz.	Begr.wijz 2e berap	Begroting na wijz	Boekingen
Algemeen / bestuurlijk	129	-	-	129	46
Afval	92	-	-	92	59
Milieu	521	35	40	596	357
<i>Saldo programma voor resultaatbestemming</i>	741	35	40	816	462
Mutaties reserves	-	-	-	-	-
<i>Saldo programma na resultaatbestemming</i>	741	35	40	816	462
Baten					
Algemeen / bestuurlijk	129	-	-	129	129
Afval	92	-	-	92	97
Milieu	521	35	40	596	589
<i>Saldo programma voor resultaatbestemming</i>	741	35	40	816	815
Mutaties reserves	-	-	-	-	-
<i>Saldo programma na resultaatbestemming</i>	741	35	40	816	815

Subsidieoverzicht bijgewerkt tot en met augustus 2014

	Stand 1-1-2014	Dotaties	Aanwending	Vrijval	Resultaat	Stand 31-12-2014
Nog te besteden subsidie Duurzaamheid						
ISV-2	37.281	-	-	-	-	37.281
ISV-3	966.249	217.084	167.603	-	-	1.015.729
Duurzame Energie	74.711	28.605	25.000	-	-	78.316
VNG Ondersteuningsstructuur	-	141.524	-	-	-	141.524
Totaal nog te besteden subsidies Duurzaamheid	1.078.240	387.213	192.603	-	-	1.272.850

2.7 Programma 7

Kleinschalig Collectief Vervoer



Missie "Binnen de bestuurscommissie KCV werken 18 West-Brabantse gemeenten en de provincie Noord-Brabant samen aan kwalitatief goed en duurzaam financieerbaar kleinschalig collectief vervoer voor mensen met en zonder functiebeperking.

Deelprogramma 1: Ontwikkeling, uitvoering en beheer Deeltaxi West-Brabant

De verwachting op basis van de realisatiecijfers tot en met augustus is dat de lasten met betrekking tot het vervoer met ca. 10% (1,2 miljoen €) zullen achterblijven bij de ramingen uit de vastgestelde begroting 2014. Gemeenten zullen vermoedelijk gemiddeld 8% voordeliger uit zijn, de prognoses voor de provinciale lasten zijn met 24% naar beneden bijgesteld. Oorzaak is de ontwikkeling van het vervoersvolume, die gemiddeld 13% (Wmo 11% en OV 30%) achterblijft op de ramingen in de begroting. Ten opzichte van het voorgaande jaar 2013 zal het volume in 2014 ca. 8% dalen. Voor een belangrijk deel (40%) is dit te danken aan de inzet van RWB/KCV op het terugdringen van ongewenst gebruik van deeltaxivervoer door cliënten dagbesteding.

Deelprogramma 2: Kostenbeheersing Deeltaxi West-Brabant

Geen afwijkingen.

Deelprogramma 3: Verbeterd en toegankelijk OV

Verwacht werd dat in 2014 ca. 2,4 miljoen € geïnvesteerd zou worden in het toegankelijk maken van bushaltes. Tot het najaar 2014 is echter een pas op de plaats gemaakt vanwege onzekerheden over de toekomstige busroutes als gevolg van de nieuwe OV-concessie. Nu wordt de halteaanpak weer doorgezet, maar de verwachting blijft dat er onderbesteding plaats vindt op dit programma van circa € 1,4 miljoen.

Deelprogramma 4: Samenwerking

Geen afwijkingen.

Financieel overzicht bijgewerkt tot en met augustus

Programma Kleinschalig Collectief Vervoer					
<i>bedragen x € 1.000</i>	2014	2014	2014	2014	2014
Lasten	Primitieve begroting	Begrotingswijz.	Begr.wijz 2e berap	Begroting na wijz	Boekingen
Ontwikkeling, uitvoering en beheer Deeltaxi	13.352	-	-	13.352	7.243
Kostenbeheersing Deeltaxi	25	-	-	25	8
Beter en toegankelijk OV	2.475	-	-	2.475	116
Samenwerking	56	-	-	56	46
<i>Saldo programma voor resultaatbestemming</i>	15.909	-	-	15.909	7.414
Mutaties reserves	-	-	-	-	-
<i>Saldo programma na resultaatbestemming</i>	15.909	-	-	15.909	7.414
Baten					
Ontwikkeling, uitvoering en beheer Deeltaxi	13.218	-	-	13.218	9.352
Kostenbeheersing Deeltaxi	21	-	-	21	21
Beter en toegankelijk OV	2.471	-	-	2.471	21
Samenwerking	52	-	-	52	52
<i>Saldo programma voor resultaatbestemming</i>	15.763	-	-	15.763	9.447
Mutaties reserves	146	-	-	146	-
<i>Saldo programma na resultaatbestemming</i>	15.909	-	-	15.909	9.447

Subsidieoverzicht bijgewerkt tot en met augustus 2014

	Stand 1-1-2014	Dotaties	Aanwending	Vrijval	Resultaat	Stand 31-12-2014
Nog te besteden subsidies KCV						
Toegankelijkheid OV	2.079.731	-	91.004	-	-	1.988.727
WMO-OV Mee op weg	-11.434	-	-	-	-	-11.434
Totaal nog te besteden subsidies KCV	2.068.297	-	91.004	-	-	1.977.293

2.8 Programma 8

Zorg, Welzijn en Onderwijs



Missie: "Alles is om de hoek!"

Zijn er (financiële) afwijkingen te melden?

Landelijke partijen zien voor verschillende onderwerpen (continuïteit van ondersteuning en zorg, herstructurering vastgoed, beperken fricties op de arbeidsmarkt, informatievoorziening, voorkomen administratieve lasten, zorgvernieuwing), een scharnierfunctie op het regionale niveau. Met het regionale niveau worden in dit geval de zogenaamde Wmo-regio's bedoeld.

West-Brabant is als één Wmo-regio aangemerkt, waarbinnen 4 subregio's opereren. Per Wmo-regio stelt VWS voor de periode van juni 2014 tot maart 2015 ondersteuning (€ 50.000,-) beschikbaar voor een secretaris die een aantal taken moet gaan verrichten m.b.t. de genoemde scharnierpunten. Het portefeuillehoudersoverleg ZWO heeft besloten tot invulling van de HLZ-secretarisfunctie door de programmamanager ZWO.

Door interne verschuiving van werkzaamheden (gepaard gaand met tijdelijke uitbreiding van uren) kan hiervoor ca. 0,3 fte extra voor vrijgemaakt worden. Het budget dat resteert na aftrek van de extra uurkosten (ca. 25.000,-), kan ingezet worden voor inhuur externe capaciteit voor deelopdrachten.

Naar verwachting zal dit voor 2014 € 30.000 aan extra lasten betekenen, deze lasten zullen worden gedekt uit de bijdrage van VWS.

Financieel overzicht bijgewerkt tot en met augustus

Programma Zorg, Welzijn en Onderwijs					
bedragen x € 1.000	2014	2014	2014	2014	2014
Lasten	Primitieve begroting	Begrotingswijz.	Begr.wijz 2e berap	Begroting na wijz	Boekingen
Algemeen	132	1.055	30	1.217	1.205
Saldo programma voor resultaatbestemming	132	1.055	30	1.217	1.205
Mutaties reserves	-	-	-	-	-
Saldo programma na resultaatbestemming	132	1.055	30	1.217	1.205
Baten					
Algemeen	132	1.055	30	1.217	1.103
Saldo programma voor resultaatbestemming	132	1.055	30	1.217	1.103
Mutaties reserves	-	-	-	-	-
Saldo programma na resultaatbestemming	132	1.055	30	1.217	1.103

Subsidieoverzicht bijgewerkt tot en met augustus 2014

	Stand 1-1-2014	Dotaties	Aanwending	Vrijval	Resultaat	Stand 31-12-2014
Nog te besteden subsidie ZWO						
Leefbaarheid in de kleine kernen	1.195.504	692.619	933.340	-	-	954.783
RAP	-71.620	22.375	3.733	-	-	-52.978
Infopunt Leefbaarheid	5.555			-	-	5.555
Transformatiefonds Jeugdzorg	84.725	115.496	7.942	-	-	192.279
Transformatiefonds fase 2	-	110.377	26.168	-	-	84.209
Totaal nog te besteden subsidies ZWO	1.214.165	940.867	971.183	-	-	1.183.849

3. Bedrijfsvoeringskosten

De bedrijfsvoeringskosten zijn grofweg in 3 brokken te verdelen: huisvestingskosten, de dienstverleningsovereenkomst en personele lasten.

Op de huisvestingskosten en de dienstverleningsovereenkomst zijn op dit moment geen afwijkingen te melden, deze lopen gelijk aan de begroting. Dit is mede te danken aan het niet indexeren van de dienstverleningsovereenkomst.

Op de personele lasten ontstaan wel enige verschillen, en deze worden met name veroorzaakt door de uitwerking van HR21 (functiewaardering) en de Cao-ontwikkeling die in 2014 ingezet wordt. Bij de kaderbrief 2014 hebben wij geen rekening gehouden met de Cao-ontwikkeling dus dit leidt tot extra lasten.

We stellen voor deze extra lasten te dekken uit de reserves die hiervoor aangemaakt zijn:

- de reserve functiewaardering HR21 à € 7.000
- de knelpuntenpot - reserve personele voorzieningen à € 11.000

De verwerking in de begrotingswijziging loopt via programma Algemeen Bestuur.

4. Onderzoek- en Ontwikkelfonds – voorheen Regiofonds

Dit overzicht is bijgewerkt tot en met de besluitvorming van het DB van 11 september 2014.

Onderzoek- en ontwikkelfonds		
Vrije ruimte dd 01-01-2014	€ 536.503,13	
Economie	€ -50.000,00	Becoming Vincent
Ecologie	€ -5.000,00	Biobased inspiratiesessies (Bio Based Art, Technology & Science)
	€ -17.000,00	Biobased inspiratiesessies (Bio Based Art, Technology & Science)
	€ -12.500,00	EO-Wijersprijs werkbudget (50%)
	€ -12.500,00	EO-Wijersprijs garantiestelling (50%)
Leefbaarheid	€ -	
Algemeen	€ -25.600,00	Verkenning spoorlijn Breda-Utrecht
	€ -12.500,00	EO-Wijersprijs werkbudget (50%)
	€ -12.500,00	EO-Wijersprijs garantiestelling (50%)
	€ -30.000,00	Algemeen - WB Event 2014
	€ -30.000,00	Algemeen - WB Event 2015
Vrije ruimte dd 31-08-2014	€ 328.903,13	

5. Bijlagen

Bijlage KCV: herijking ramingen begroting 2014. Totaaloverzicht per opdrachtgever (excl. BTW en incl. resterende BTW-kosten)

Vastgestelde begr. 2014 raming 2014	Prognose ritten	Vervoers- strippen	Strippen per rit	Kosten vervoer	Klant bijdrage	OV-smw bijdrage	Saldo vervoer	Bureau kosten	Korting klantreg.	Lasten per ovh (ex BTW)	bijkomende BTW-kosten	Lasten (incl. BTW-kosten)
Aalburg - Wmo	5.800	26.681	4,6	131.787	-20.663	-15.265	95.860	3.882	-380	99.361	1.170	100.531
Alphen-Chaam - Wmo	8.600	41.985	4,9	212.372	-32.006	-24.020	156.346	2.902	-397	158.850	1.812	160.662
Baarle-Nassau - Wmo	7.600	41.220	5,4	201.084	-31.193	-23.582	146.309	2.049	-383	147.975	1.766	149.740
Bergen op Zoom - Wmo	76.000	219.918	2,9	1.081.920	-171.925	-125.818	784.177	20.151	-2.397	801.931	9.732	811.662
Breda - Wmo	315.000	910.751	2,9	4.465.206	-676.518	-521.051	3.267.637	53.764	-10.109	3.311.292	38.293	3.349.586
Drimmelen - Wmo	36.000	138.019	3,8	685.482	-122.409	-78.962	484.111	8.114	-1.298	490.928	6.929	497.857
Etten-Leur - Wmo	59.000	197.306	3,3	975.637	-153.858	-112.881	708.899	12.804	-2.242	719.461	8.709	728.170
Geertruidenberg - Wmo	31.000	109.878	3,5	544.585	-89.551	-62.863	392.172	6.541	-1.241	397.472	5.069	402.541
Halderberge - Wmo	23.500	91.388	3,9	451.429	-70.961	-52.284	328.183	8.933	-1.218	335.899	4.017	339.915
Moerdijk - Wmo	37.500	156.525	4,2	770.277	-130.773	-89.550	549.954	11.123	-2.043	559.034	7.402	566.436
Oosterhout - Wmo	68.500	212.949	3,1	1.065.969	-163.569	-121.830	780.570	16.445	-2.705	794.310	9.259	803.569
Roosendaal - Wmo	87.000	248.326	2,9	1.237.337	-199.762	-142.070	895.505	23.571	-3.083	915.993	11.307	927.300
Rucphen - Wmo	16.000	61.563	3,8	301.843	-49.942	-35.221	216.680	6.800	-1.204	222.275	2.827	225.102
Steenbergen - Wmo	17.500	76.886	4,4	379.519	-58.364	-43.987	277.167	7.117	-1.031	283.253	3.304	286.557
Werkendam - Wmo	24.500	107.106	4,4	525.116	-77.991	-61.277	385.848	8.048	-732	393.164	4.415	397.579
Woensdrecht - Wmo	14.000	56.598	4,0	280.849	-47.999	-32.380	200.469	6.600	-943	206.126	2.717	208.843
Woudrichem - Wmo	8.800	37.281	4,2	184.665	-32.380	-21.329	130.956	4.390	-388	134.958	1.833	136.791
Zundert - Wmo	24.000	103.004	4,3	512.770	-80.274	-58.930	373.566	6.468	-1.205	378.829	4.544	383.373
Gemeenten totaal - Wmo	860.300	2.837.385	3,3	14.007.849	-2.210.137	-1.623.300	10.174.412	209.700	-33.000	10.351.112	125.102	10.476.214
Provincie NB - VR	120.000	406.237	3,4	1.934.461	-835.928	-	1.098.533	128.500	-	1.227.033	113.438	1.340.471
Totaal	980.300	3.243.622	3,3	15.942.310	-3.046.065	-1.623.300	11.272.945	338.200	-33.000	11.578.145	238.540	11.816.685

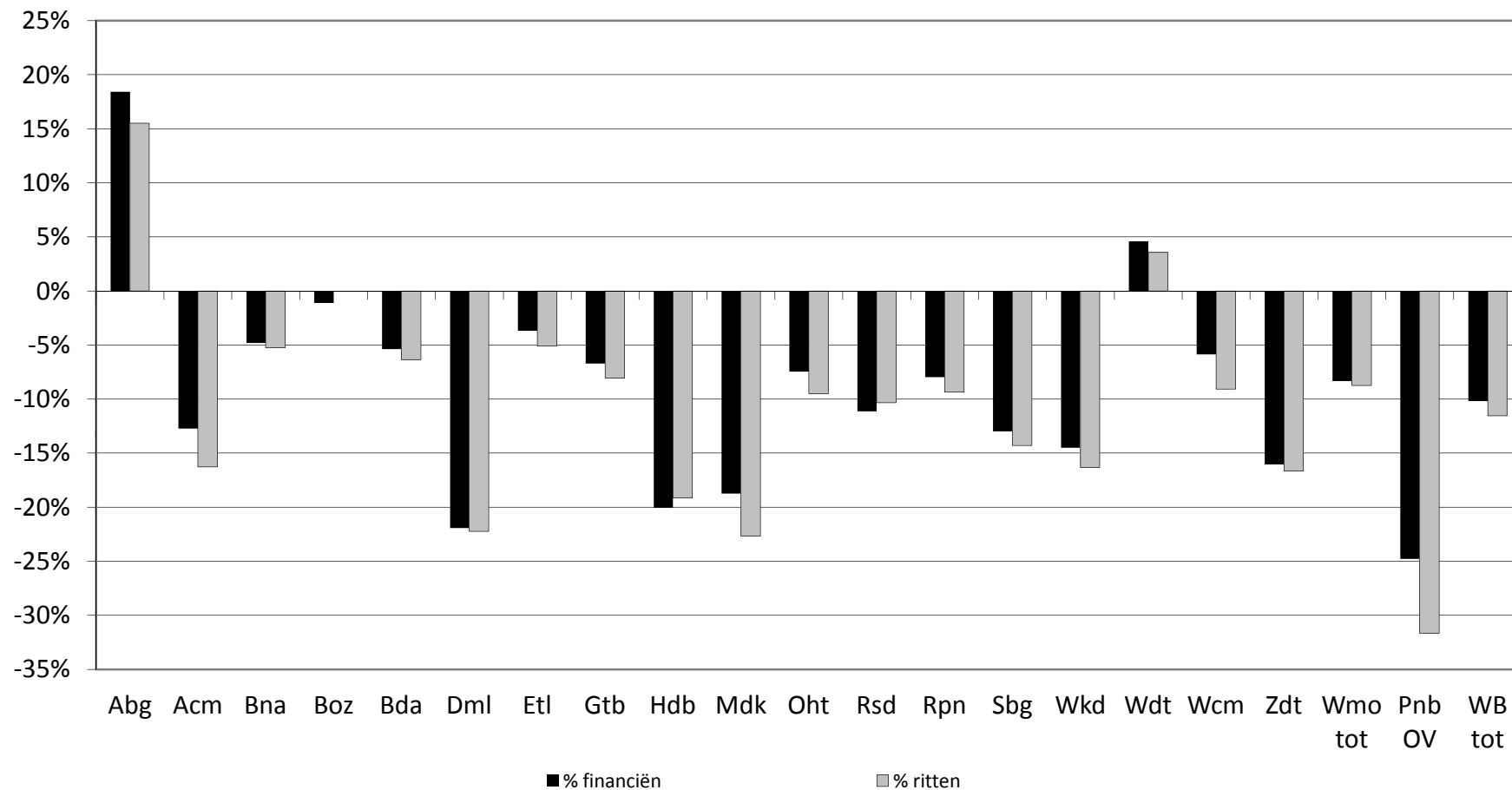
3e Herijking raming 2014	Prognose ritten	Vervoers- strippen	Strippen per rit	Kosten vervoer	Klant bijdrage	OV-smw bijdrage	Saldo vervoer	Bureau kosten	Korting klantreg.	Lasten per ovh (ex BTW)	bijkomende BTW-kosten	Lasten (incl. BTW-kosten)
Aalburg - Wmo	6.700	30.542	4,6	156.463	-23.580	-18.644	114.239	3.880	-409	117.710	1.335	119.045
Alphen-Chaam - Wmo	7.200	35.925	5,0	183.478	-25.322	-21.929	136.227	2.931	-393	138.765	1.433	140.199
Baarle-Nassau - Wmo	7.200	37.950	5,3	189.976	-27.497	-23.165	139.314	2.034	-380	140.968	1.556	142.525
Bergen op Zoom - Wmo	76.000	212.721	2,8	1.068.287	-162.587	-129.849	775.850	20.125	-2.654	793.321	9.203	802.524
Breda - Wmo	295.000	841.881	2,9	4.224.627	-620.497	-513.901	3.090.229	54.153	-10.121	3.134.261	35.122	3.169.383
Drimmelen - Wmo	28.000	103.882	3,7	527.088	-86.647	-63.411	377.030	8.123	-1.310	383.843	4.905	388.748
Etten-Leur - Wmo	56.000	183.572	3,3	927.575	-132.451	-112.056	683.068	12.843	-2.143	693.768	7.497	701.265
Geertruidenberg - Wmo	28.500	99.160	3,5	504.357	-77.993	-60.529	365.835	6.535	-1.253	371.117	4.415	375.531
Halderberge - Wmo	19.000	71.236	3,7	358.761	-54.285	-43.484	260.992	8.879	-1.204	268.668	3.073	271.741
Moerdijk - Wmo	29.000	124.011	4,3	624.951	-104.045	-75.699	445.207	11.124	-1.949	454.382	5.889	460.272
Oosterhout - Wmo	62.000	192.470	3,1	985.360	-146.086	-117.488	721.787	16.313	-2.733	735.366	8.269	743.635
Roosendaal - Wmo	78.000	215.237	2,8	1.095.508	-170.126	-131.385	793.997	23.444	-3.036	814.405	9.630	824.035
Rucphen - Wmo	14.500	54.373	3,7	275.138	-42.763	-33.190	199.186	6.763	-1.204	204.745	2.421	207.165
Steenbergen - Wmo	15.000	65.332	4,4	329.405	-49.001	-39.880	240.524	7.110	-1.087	246.547	2.774	249.320
Werkendam - Wmo	20.500	89.499	4,4	448.717	-65.185	-54.632	328.900	8.024	-723	336.201	3.690	339.890
Woensdrecht - Wmo	14.500	57.864	4,0	293.951	-48.640	-35.321	209.990	6.578	-902	215.666	2.753	218.419
Woudrichem - Wmo	8.000	33.372	4,2	171.739	-28.181	-20.371	123.187	4.389	-403	127.174	1.595	128.769
Zundert - Wmo	20.000	85.130	4,3	434.607	-70.116	-51.965	312.527	6.453	-1.100	317.880	3.969	321.849
Gemeenten totaal - Wmo	785.100	2.534.156	3,2	12.799.989	-1.935.001	-1.546.900	9.318.088	209.700	-33.000	9.494.788	109.528	9.604.317
Provincie NB - VR	82.000	283.675	3,5	1.382.122	-583.229	-	798.892	128.500	-	927.392	80.813	1.008.205
Totaal	867.100	2.817.831	3,2	14.182.110	-2.518.230	-1.546.900	10.116.980	338.200	-33.000	10.422.180	190.342	10.612.522

Bijlage KCV: herijking ramingen begroting 2014. Totaaloverzicht per opdrachtgever (excl. BTW en incl. resterende BTW-kosten)

Verschil H/B (absoluut)	Prognose ritten	Vervoers- strippen	Strippen per rit	Kosten vervoer	Klant bijdrage	OV-smw bijdrage	Saldo vervoer	Bureau kosten	Korting klantreg.	Lasten per ovh (ex BTW)	bijkomende BTW-kosten	Lasten (incl. BTW-kosten)
Aalburg - Wmo	900	3.861	0,0	24.676	-2.917	-3.379	18.380	-2	-28	18.349	165	18.514
Alphen-Chaam - Wmo	-1.400	-6.060	0,1	-28.894	6.684	2.091	-20.119	29	5	-20.085	-378	-20.463
Baarle-Nassau - Wmo	-400	-3.270	-0,2	-11.108	3.696	417	-6.995	-15	4	-7.006	-209	-7.215
Bergen op Zoom - Wmo	0	-7.198	-0,1	-13.634	9.338	-4.031	-8.327	-26	-257	-8.610	-529	-9.138
Breda - Wmo	-20.000	-68.871	0,0	-240.579	56.021	7.150	-177.408	389	-12	-177.031	-3.171	-180.202
Drimmelen - Wmo	-8.000	-34.137	-0,1	-158.394	35.761	15.551	-107.082	9	-12	-107.085	-2.024	-109.109
Etten-Leur - Wmo	-3.000	-13.734	-0,1	-48.062	21.406	825	-25.831	39	99	-25.693	-1.212	-26.904
Geertruidenberg - Wmo	-2.500	-10.718	-0,1	-40.228	11.558	2.333	-26.337	-6	-12	-26.355	-654	-27.009
Halderberge - Wmo	-4.500	-20.152	-0,1	-92.668	16.677	8.800	-67.191	-54	14	-67.231	-944	-68.175
Moerdijk - Wmo	-8.500	-32.514	0,1	-145.326	26.728	13.851	-104.747	1	94	-104.652	-1.513	-106.165
Oosterhout - Wmo	-6.500	-20.478	0,0	-80.609	17.483	4.343	-58.784	-132	-28	-58.944	-990	-59.934
Roosendaal - Wmo	-9.000	-33.089	-0,1	-141.829	29.635	10.685	-101.509	-127	48	-101.588	-1.677	-103.266
Rucphen - Wmo	-1.500	-7.190	-0,1	-26.704	7.179	2.031	-17.494	-37	0	-17.530	-406	-17.937
Steenbergen - Wmo	-2.500	-11.554	0,0	-50.114	9.363	4.107	-36.643	-7	-56	-36.707	-530	-37.237
Werkendam - Wmo	-4.000	-17.607	0,0	-76.399	12.806	6.645	-56.948	-24	9	-56.963	-725	-57.688
Woensdrecht - Wmo	500	1.265	-0,1	13.102	-641	-2.941	9.521	-22	41	9.540	36	9.576
Woudrichem - Wmo	-800	-3.910	-0,1	-12.926	4.199	958	-7.769	-1	-14	-7.784	-238	-8.022
Zundert - Wmo	-4.000	-17.874	0,0	-78.163	10.158	6.964	-61.040	-14	105	-60.949	-575	-61.524
Gemeenten totaal - Wmo	-75.200	-303.229	-0,1	-1.207.860	275.136	76.400	-856.324	0	0	-856.324	-15.574	-871.897
Provincie NB - VR	-38.000	-122.562	0,1	-552.339	252.699	-	-299.641	0	-	-299.641	-32.624	-332.265
Totaal	-113.200	-425.791	-0,1	-1.760.199	527.835	76.400	-1.155.965	0	0	-1.155.965	-48.198	-1.204.163
Verschil H/B (procentueel)	Prognose ritten	Vervoers- strippen	Strippen per rit	Kosten vervoer	Klant bijdrage	OV-smw bijdrage	Saldo vervoer	Bureau kosten	Korting klantreg.	Lasten per ovh (ex BTW)	bijkomende BTW-kosten	Lasten (incl. BTW-kosten)
Aalburg - Wmo	16%	14%	-0,9%	19%	14%	22%	19%	0%	7%	18%	14%	18%
Alphen-Chaam - Wmo	-16%	-14%	2,2%	-14%	-21%	-9%	-13%	1%	-1%	-13%	-21%	-13%
Baarle-Nassau - Wmo	-5%	-8%	-2,8%	-6%	-12%	-2%	-5%	-1%	-1%	-5%	-12%	-5%
Bergen op Zoom - Wmo	0%	-3%	-3,3%	-1%	-5%	3%	-1%	0%	11%	-1%	-5%	-1%
Breda - Wmo	-6%	-8%	-1,3%	-5%	-8%	-1%	-5%	1%	0%	-5%	-8%	-5%
Drimmelen - Wmo	-22%	-25%	-3,2%	-23%	-29%	-20%	-22%	0%	1%	-22%	-29%	-22%
Etten-Leur - Wmo	-5%	-7%	-2,0%	-5%	-14%	-1%	-4%	0%	-4%	-4%	-14%	-4%
Geertruidenberg - Wmo	-8%	-10%	-1,8%	-7%	-13%	-4%	-7%	0%	1%	-7%	-13%	-7%
Halderberge - Wmo	-19%	-22%	-3,6%	-21%	-24%	-17%	-20%	-1%	-1%	-20%	-24%	-20%
Moerdijk - Wmo	-23%	-21%	2,4%	-19%	-20%	-15%	-19%	0%	-5%	-19%	-20%	-19%
Oosterhout - Wmo	-9%	-10%	-0,1%	-8%	-11%	-4%	-8%	-1%	1%	-7%	-11%	-7%
Roosendaal - Wmo	-10%	-13%	-3,3%	-11%	-15%	-8%	-11%	-1%	-2%	-11%	-15%	-11%
Rucphen - Wmo	-9%	-12%	-2,5%	-9%	-14%	-6%	-8%	-1%	0%	-8%	-14%	-8%
Steenbergen - Wmo	-14%	-15%	-0,9%	-13%	-16%	-9%	-13%	0%	5%	-13%	-16%	-13%
Werkendam - Wmo	-16%	-16%	-0,1%	-15%	-16%	-11%	-15%	0%	-1%	-14%	-16%	-15%
Woensdrecht - Wmo	4%	2%	-1,3%	5%	1%	9%	5%	0%	-4%	5%	1%	5%
Woudrichem - Wmo	-9%	-10%	-1,5%	-7%	-13%	-4%	-6%	0%	4%	-6%	-13%	-6%
Zundert - Wmo	-17%	-17%	-0,8%	-15%	-13%	-12%	-16%	0%	-9%	-16%	-13%	-16%
Gemeenten totaal - Wmo	-9%	-11%	-2,1%	-9%	-12%	-5%	-8%	0%	0%	-8%	-12%	-8%
Provincie NB - VR	-32%	-30%	2,2%	-29%	-30%	-	-27%	0%	-	-24%	-29%	-25%
Totaal	-12%	-13%	-1,8%	-11%	-17%	-5%	-10%	0%	0%	-10%	-20%	-10%

Vergelijking 3e herijking 2014 met vastgestelde begroting 2014

(o.b.v. realisatie jan-aug 2014)



Ontwikkeling ritten

	2010	2011	2012	2013	B2014				B2015	
	R2010	R2011	R2012	R2013	VB2014	HB1-2014	HB2-2014	HB3-2014	VB2015	HB2015
Gemeenten - WMO										
Aalburg	6.854	6.766	5.686	5.720	5.800	5.700	6.800	6.700	5.600	6.500
Alphen-Chaam	6.885	7.092	7.314	8.063	8.600	6.500	7.400	7.200	6.400	7.000
Baarle-Nassau	6.637	8.082	7.457	7.785	7.600	7.800	7.500	7.200	7.600	7.000
Bergen op Zoom	91.204	76.271	73.171	79.108	76.000	80.000	78.000	76.000	78.500	75.000
Breda	340.745	325.280	314.505	310.410	315.000	310.000	305.000	295.000	304.000	290.000
Drimmelen	37.119	37.774	38.148	31.920	36.000	32.000	28.000	28.000	31.500	27.500
Etten-Leur	66.150	64.488	63.390	62.903	59.000	56.000	56.000	56.000	55.000	55.000
Geertruidenberg	32.958	32.206	29.299	30.498	31.000	30.500	30.000	28.500	30.000	28.000
Halderberge	24.975	27.190	23.303	21.307	23.500	21.500	19.500	19.000	21.000	18.500
Moerdijk	43.292	39.595	36.027	34.188	37.500	34.500	30.000	29.000	34.000	28.500
Oosterhout	70.912	66.749	67.003	64.929	68.500	65.000	63.000	62.000	63.500	61.000
Roosendaal	115.875	95.169	81.123	83.837	87.000	85.000	80.000	78.000	83.500	77.000
Rucphen	21.898	18.964	14.037	15.254	16.000	15.500	15.500	14.500	15.000	14.200
Steenbergen	21.022	20.426	18.575	16.336	17.500	16.500	16.000	15.000	16.000	14.700
Werkendam	21.476	22.793	24.332	22.169	24.500	22.500	21.500	20.500	22.000	18.500
Woensdrecht	19.259	16.817	15.797	14.463	14.000	14.500	14.500	14.500	14.000	14.300
Woudrichem	7.478	7.907	8.148	8.545	8.800	8.500	8.000	8.000	8.500	7.800
Zundert	28.389	27.155	25.756	23.813	24.000	21.500	21.000	20.000	21.000	19.500
Gemeenten - Wmo	963.128	900.724	853.071	841.248	860.300	833.500	807.700	785.100	817.100	770.000
Provincie NB - VR - SV	199.448	183.809	171.198	104.528	120.000	95.000	85.000	82.000	95.000	78.000
Totaal	1.162.576	1.084.533	1.024.269	945.776	980.300	928.500	892.700	867.100	912.100	848.000

indexcijfer ritten (2010 = 100)					
R2010	R2011	R2012	R2013	H3-14	HB2015
100	99	83	83	98	95
100	103	106	117	105	102
100	122	112	117	108	105
100	84	80	87	83	82
100	95	92	91	87	85
100	102	103	86	75	74
100	97	96	95	85	83
100	98	89	93	86	85
100	109	93	85	76	74
100	91	83	79	67	66
100	94	94	92	87	86
100	82	70	72	67	66
100	87	64	70	66	65
100	97	88	78	71	70
100	106	113	103	95	86
100	87	82	75	75	74
100	106	109	114	107	104
100	96	91	84	70	69
100	94	89	87	82	80
100	92	86	52	41	39
100	93	88	81	75	73

R2010 = 100	100	93	88	81	84	80	77	75	78	73
--------------------	------------	-----------	-----------	-----------	-----------	-----------	-----------	-----------	-----------	-----------

Afname vrije reizigersvervoer hangt enerzijds samen met de afschaffing van de seniorenkorting vanaf 1/1/2013 (en daarmee fors duurdere ritten voor de voormalige seniorenklanten) en anderzijds met het loslaten van het beleid medische ritten, waardoor ritten van/naar ziekenhuizen vanaf 1/1/2012 tegen Wmo-tarief mogen worden uitgevoerd.

In 2013 is er actie ondernomen op vervoer van en naar dagbesteding met deeltaxi, hierdoor is het vervoer verminderd. Ook het vervoersvolume Wmo is daardoor afgenomen ondanks de instroom van medische ritten.

VB = vastgestelde begroting / R = realisatie
HB = herijking vastgestelde begroting

Ontwikkeling vervoersstrippen

	2010	2011	2012	2013	B2014				B2015	
	R2010	R2011	R2012	R2013	VB2014	HB1-2014	HB2-2014	HB3-2014	VB2015	HB2015
Per klantgroep										
Wmo	3.367.219	3.085.731	2.817.096	2.724.130	2.837.385	2.694.077	2.608.048	2.534.156	2.640.706	2.482.451
VR - SV	694.739	630.613	577.060	365.029	406.237	329.400	292.052	283.675	329.400	265.909
Totaal	4.061.958	3.716.344	3.394.156	3.089.159	3.243.622	3.023.476	2.900.101	2.817.831	2.970.105	2.748.361

indexcijfer strippen (2010 = 100)					
R2010	R2011	R2012	R2013	H3-14	HB2015
100	92	84	81	75	74
100	91	83	53	41	38
100	91	84	76	69	68

R2010 = 100	100	91	84	76	80	74	71	69	73	68
--------------------	------------	-----------	-----------	-----------	-----------	-----------	-----------	-----------	-----------	-----------

Het aantal lange ritten neemt met name af, waardoor het vervoersvolume sterker daalt dan het aantal ritten.

Ontwikkeling vervoerskosten KCV t.l.v. gemeenten en provincie

	2010	2011	2012	2013	B2014			B2015		indexcijfer kosten (2010 = 100)						
Opdrachtgevers	2010	2011	2012	R2013	VB2014	HB1-2014	HB2-2014	HB3-2014	VB2015	HB2015	R2010	R2011	R2012	R2013	H3-14	HB2015
Aalburg	€ 103.158	€ 97.463	€ 83.309	€ 93.341	€ 97.029	€ 98.773	€ 117.595	€ 115.574	€ 103.800	€ 118.508	100	94	81	90	112	115
Alphen-Chaam	€ 104.175	€ 106.117	€ 117.937	€ 145.990	€ 158.157	€ 124.838	€ 141.838	€ 137.660	€ 129.660	€ 141.380	100	102	113	140	132	136
Baarle-Nassau	€ 109.999	€ 130.921	€ 127.595	€ 144.043	€ 148.075	€ 153.329	€ 147.121	€ 140.870	€ 160.653	€ 144.808	100	119	116	131	128	132
Bergen op Zoom	€ 809.339	€ 668.301	€ 674.453	€ 772.726	€ 793.909	€ 830.284	€ 807.818	€ 785.053	€ 870.897	€ 819.359	100	83	83	95	97	101
Breda	€ 3.150.801	€ 2.891.834	€ 2.900.592	€ 3.106.592	€ 3.305.931	€ 3.299.732	€ 3.239.694	€ 3.125.352	€ 3.450.722	€ 3.248.399	100	92	92	99	99	103
Drimmelen	€ 419.082	€ 414.187	€ 456.006	€ 411.459	€ 491.040	€ 438.557	€ 382.931	€ 381.934	€ 455.570	€ 396.782	100	99	109	98	91	95
Etten-Leur	€ 672.147	€ 646.276	€ 678.464	€ 725.327	€ 717.608	€ 693.761	€ 692.331	€ 690.565	€ 728.756	€ 716.834	100	96	101	108	103	107
Geertruidenberg	€ 357.907	€ 340.354	€ 329.062	€ 374.514	€ 397.241	€ 398.072	€ 390.737	€ 370.250	€ 419.445	€ 384.639	100	95	92	105	103	107
Halderberge	€ 289.414	€ 320.205	€ 290.902	€ 279.911	€ 332.200	€ 300.216	€ 271.719	€ 264.065	€ 311.929	€ 271.880	100	111	101	97	91	94
Moerdijk	€ 575.667	€ 499.570	€ 471.822	€ 502.440	€ 557.356	€ 539.221	€ 467.887	€ 451.096	€ 562.223	€ 469.164	100	87	82	87	78	81
Oosterhout	€ 686.729	€ 635.686	€ 681.367	€ 723.423	€ 789.829	€ 768.865	€ 743.701	€ 730.056	€ 805.112	€ 759.156	100	93	99	105	106	111
Roosendaal	€ 1.088.942	€ 881.890	€ 750.745	€ 816.708	€ 906.813	€ 879.811	€ 826.349	€ 803.626	€ 918.976	€ 838.940	100	81	69	75	74	77
Rucphen	€ 258.543	€ 220.306	€ 169.450	€ 200.450	€ 219.507	€ 216.521	€ 216.069	€ 201.606	€ 228.292	€ 208.843	100	85	66	78	78	81
Steenbergen	€ 301.947	€ 277.453	€ 261.014	€ 250.571	€ 280.471	€ 268.880	€ 260.188	€ 243.298	€ 284.095	€ 252.076	100	92	86	83	81	83
Werkendam	€ 285.436	€ 297.813	€ 339.542	€ 339.999	€ 390.263	€ 366.755	€ 349.720	€ 332.590	€ 381.861	€ 317.360	100	104	119	119	117	111
Woensdrecht	€ 275.199	€ 219.605	€ 202.326	€ 200.733	€ 203.186	€ 213.747	€ 213.299	€ 212.743	€ 224.948	€ 221.886	100	80	74	73	77	81
Woudrichem	€ 99.940	€ 102.612	€ 107.950	€ 126.081	€ 132.789	€ 133.191	€ 125.100	€ 124.782	€ 136.574	€ 128.621	100	103	108	126	125	129
Zundert	€ 363.660	€ 340.850	€ 351.706	€ 356.378	€ 378.110	€ 341.815	€ 333.176	€ 316.495	€ 355.116	€ 332.369	100	94	97	98	87	91
Gemeenten - Wmo	€ 9.952.085	€ 9.091.443	€ 8.994.243	€ 9.570.686	€ 10.299.514	€ 10.066.367	€ 9.727.274	€ 9.427.617	€ 10.528.629	€ 9.771.004	100	91	90	96	95	98
Provincie NB VR - SV	€ 1.904.977	€ 1.753.508	€ 1.694.685	€ 1.130.728	€ 1.211.971	€ 1.015.443	€ 902.480	€ 879.705	€ 1.133.837	€ 883.674	100	92	89	59	46	46
Totaal	€ 11.857.062	€ 10.844.951	€ 10.688.928	€ 10.701.414	€ 11.511.485	€ 11.081.810	€ 10.629.753	€ 10.307.322	€ 11.662.466	€ 10.654.678	100	91	90	90	87	90

R2010 = 100	100	91	90	90	97	93	90	87	98	90
--------------------	------------	-----------	-----------	-----------	-----------	-----------	-----------	-----------	-----------	-----------

De vervoerskosten dalen minder dan het volume als gevolg van een combinatie van een sterke indexatie van de kostprijs in de jaren 2010-2013. Voor de periode na 2013 wordt jaarlijks een kleine daling van het vervoersvolume geraamd. Door indexatie van de kostprijs en afname van de OV-samenwerkingsbijdrage stijgen de lasten. De meerjarenprognoses zijn erg indicatief. Per 2016 is sprake van een nieuw vervoerscontract en van een nieuwe samenwerkingsovereenkomst gemeenten-provincie.

Toelichting: vervoerskosten = kostprijs vervoer plus kwaliteitsprikkel minus klantbijdragen minus OV-samenwerkingsbijdrage plus btw-lasten. Niet inbegrepen: korting klantenbeheer en apparaatskosten KCV

BEGROTINGSWIJZIGING

Gemeenschappelijke Regeling Regio West-Brabant	2e Bestuursrapportage	Provincie Noord-Brabant	Begrotingsjaar 2014	Wijziging nr. 4
--	-----------------------	----------------------------	------------------------	--------------------

Het Algemeen Bestuur van de Regio West-Brabant

besluit:

de begroting van baten en lasten voor bovengenoemd dienstjaar te wijzigen als hierna is aangeven.

Aldus vastgesteld in de openbare vergadering van 10 december 2014

Het algemeen bestuur voornoemd,

De secretaris,

De voorzitter,

Dhr. ir. M.L.T. Dircks

Dhr. P.A.C.M. van der Velden

Aan Gedeputeerde Staten gezonden:

Datum van inzending: _____

Kenmerk: _____

4e Begrotingswijziging 2014

(bedragen x € 1.000,-)

Programma	Gewijzigde begroting na 3e wijziging 2014	Lasten	Baten	Saldo voor resultaatbestemming	Toevoegingen reserves	Onttrekking reserves	Gewijzigde begroting na 4e wijziging 2014
1 ALGEMEEN BESTUUR	-	118	100	18-	-	18	-
2 MIDDELEN	-	76	76	-	-	-	-
3 SOCIAAL ECONOMISCHE ZAKEN	-	-	-	-	-	-	-
4 RUIMTELIJKE ONTWIKKELING EN WONEN	-	27	27	-	-	-	-
5 MOBILITEIT	-	30	30	-	-	-	-
6 DUURZAAMHEID	-	40	40	-	-	-	-
7 KLEINSCHALIG COLLECTIEF VERVOER	-	-	-	-	-	-	-
8 ZORG, WELZIJN EN ONDERWIJS	-	30	30	-	-	-	-
TOTAAL voor bestemming	-	321	303	18-	-	18	-

De secretaris,

De voorzitter,

Dhr. ir. M.L.T. Dircks

Dhr. P.A.C.M. van der Velden